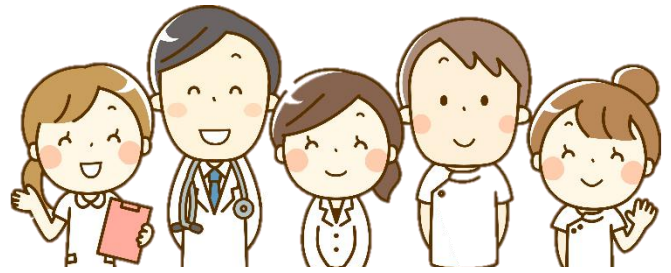


院内助産院のご案内



院内助産院って??



井上レディースクリニックの助産師、サポートスタッフがあなたを全力で支えたい！という思いから立ち上がったサポートプログラムです。

妊娠・出産・育児は楽しいことばかりではなく、不安なことも少なくないはず・・・。「困ったら井上に行って相談してみよう！」と思える場所になったらうれしいです！

分娩は医師と連携した安全と安心を第一に助産師が妊娠期から産後まで寄り添いのサポートをいたします！

まずはお試しいただけるよう、当院分娩の方には
バースプランのほかに1回無料でお試しいただけます！

妊娠期一般相談

妊婦健診だけでは足りなかったご相談や質問、フォローママWEBの補足などを行います。なんだかわからないけど不安。そんなときでも気軽にご利用ください

エコー外来

健診で赤ちゃんの発育を確認するためにエコーを行いますが、ここではゆっくりとおなかの中の赤ちゃんとコミュニケーションをとることができます

20週ごろ
32週ごろ

助産師妊婦健診

助産師による妊婦健診です。
エコーを行いながら相談をしたりとゆっくり健診を受けることができます。

34週ごろ

バースプラン

どんなお産や育児をしたいかお話し下さい。
※お産に向けた具体的な相談になります。
お産方法に悩んでいたたり、わからない場合はまず一般相談をご利用ください

産後いつでも

産後フォロー外来

1か月健診以降も、不安なことや困ったこと何でもご相談お受けします。
赤ちゃんの体重測定や、育児一般相談を希望する場合はご利用ください

母乳外来

授乳がうまくできない、お胸が痛い、授乳後も張りやしこりが気になるというトラブルに対し、ケアを行います。卒乳、断乳のケアも行っております。状況により、医師の診察が必要になることがあります。

料金

妊娠期一般相談	4,400円
エコー外来	【当院分娩予定の方】 初回無料 2回目以降2,200円
助産師妊健	6,000円 補助券を利用の場合はその差額をご負担となります
バースプラン (当院分娩予定の方のみ)	無料
産後フォロー (一般相談)	4,400円 【当院分娩の方】 1年以内2回まで無料 それ以降2,200円
母乳外来	初診 6,600円 再診 4,400円 【当院分娩の方】 初診 4,400円 再診2,200円

要予約

所要時間は40分程度を目安としております
電話、WEB予約のほか、健診時にご予約も可能です
【助産師外来】でご予約ください！